

スポーツ

体育館



宝来屋 郡山総合体育館

豊田町3-10 ☎934-1500
利用時間/AM9:00~PM9:00
(日曜日は午後5時まで)

西部体育館

大槻町字漆棒48 ☎961-4250
利用時間/AM9:00~PM9:00

西部第二体育館

待池台1-7 ☎959-4554
利用時間/AM9:00~PM9:00

東部体育館

田村町金屋字下夕川原167-2 ☎943-5558
利用時間/AM9:00~PM9:00
(日曜日は午後5時まで)

ふるさとの森スポーツパーク体育館

田村町小川字石淵166 ☎955-5229
利用時間/AM9:00~PM9:00
(日曜日は午後5時まで)

個人使用料/一般100円 生徒等70円
児童等50円

休館日/月曜日・館内整理日
12月29日~1月3日

運動場

郡山総合運動場

開成1-5-12 ☎932-5327
・郡山ヒロセ開成山陸上競技場
開成山陸上競技場補助競技場
・ヨーク開成山スタジアム(開成山野球場)
・開成山弓道場
※各地域にスポーツ広場を設置しています。
☎934-1500(総合体育館)

プール



郡山カルチャーパークプール

安積町成田字東丸山61 ☎947-1600
利用時間/AM9:30~PM0:30
PM1:30~PM4:30

使用料/大人300円(15歳以上)
※回数券(6回券)は1,500円
子供150円(4歳~14歳)
※回数券(6回券)は750円

期間/7月第1土曜日~9月1日
定休日/お問合せください。
※大会開催時は、25m・50mプールが
利用できない事があります。
詳しくはお問合せください。

郡山ユラックス熱海内温水プール

熱海町熱海2-148-2 ☎984-2800
利用時間/AM9:30~PM8:30
使用料(2時間)/大人500円、小・中学生300円、
幼児(3歳以上)100円



郡山しんきん開成山プール(開成山屋内水泳場)

25mプール(水深1.4~0m、可動床・
スロープ付)
50mプール(水深2.0m)

開成1-5-12
☎926-0450

利用時間/AM9:00~PM9:00
使用料/一般600円、高校生400円、
小・中学生300円、
幼児200円(4歳以上)

休 場/毎月第一月曜日、12月29日~
1月3日(変更あり)
※大会等開催時は利用できない場合があります。
詳しくは、お問合せください。

テニスコート

郡山庭球場

町東1-245 ☎951-8511
利用時間/AM9:00~PM9:00
(日曜日は午後5時まで)
個人使用料/一般100円 高校生70円
中学生以下50円
休 場/月曜日・祝祭日
12月28日~1月3日

西部庭球場

待池台1-7 ☎959-4554
利用時間/AM9:00~日没まで
個人使用料/無料
休 場/月曜日
12月29日~1月3日

スケート場



磐梯熱海スポーツパーク 郡山スケート場

熱海町高玉字南泥布沢2-7 ☎984-0350
インラインローラースケート等(4月~10月
の土・日曜・祝日)とアイススケート(12月~2
月末)が利用できます。
利用時間/AM9:00~PM5:00
使用料/冬期:一般400円 高校生300円
中学生以下200円
貸靴料/300円



磐梯熱海アイスアリーナ

熱海町玉川字反田1-1 ☎984-5377
競技会開催はもちろん、一般のレジャー施設と
しても広く利用できる屋内スケート場(9月~5
月)。オフシーズン(6月中旬~8月10日)には、フ
ットサル・バドミントンなどにも利用できます。
利用時間/AM9:00~PM9:00
冬期使用料/一般400円 高校生300円
中学生以下200円
貸靴料/300円
夏期使用料/①全面②2分の1面③3分の1面の
単位での貸し切り使用料となります。
詳しくはお問合せください。

主な総合スポーツ施設



安積総合学習センター (安積公民館)

安積町荒井字南赤坂265 ☎945-6466
体育館、テニスコート、トレーニング室、軽運動
室においてスポーツ利用が可能のほか、集会
室、会議室、茶室、音楽室などもあり、会議や研
修にも利用することができます。
利用時間/AM9:00~PM9:00
体育館使用料/一般100円 大学・高校生70円
中学生以下50円(貸切使用は別途)
トレーニング室使用料(2時間)/150円
休館日/毎月第3月曜日
年未年始(12月29日~1月3日)



富久山総合学習センター (富久山公民館)

富久山町福原字泉崎181-1 ☎925-1500
体育室、トレーニング室、集会室、会議室、和室
などがあり、スポーツ、会議、研修などに幅広く
利用することができます。
利用時間/AM9:00~PM9:00
体育室使用料/一般100円 大学・高校生70円
中学生以下50円(貸切使用は別途)
トレーニング室使用料(2時間)/100円
休館日/毎月第3月曜日
年未年始(12月29日~1月3日)



磐梯熱海スポーツパーク

熱海町高玉字南泥布沢2-7 ☎984-1781
体育館、多目的グラウンド、郡山スケート場(夏
はインラインローラースケート場)、熱海サッ
カー場を備えており、オールシーズンスポー
ツが楽しめます。
体育館利用時間/AM9:00~PM9:00
体育館使用料/一般100円 生徒等70円
児童等50円



郡山市熱海フットボールセンター

人工芝グラウンド1面(夜間照明有)
熱海町熱海2-15-3
☎954-9670
利用時間/AM9:00~PM9:00
使用料/グラウンド(全面)2,000円
(1時間) (2分の1面)1,000円
夜間照明(全面)1,600円
(2分の1面)800円
定休日/毎月第一月曜日
12月29日~1月3日

※団体使用料金などもありますので、
詳しくは各施設にお問合せください。

思いっきり飛ばしてください。
飛ばし屋も満足の300&250ヤードロングコース。

ナスポ
☎024-947-0404
郡山市安積町成田字車川原61

打席数 **90**
距離 **300**ヤード

バンカーグリーン

キタスポ
☎024-963-0404
郡山市喜久田町堀之内字山影32

打席数 **80**
距離 **250**ヤード

バンカーグリーン

お得な16個の特典、SN会員募集中! 詳しくはお気軽
にスタッフへお訪ねください。

営業時間 **朝5時~夜11時 冬季朝7時~夜10時** 年中無休
※営業時間、早朝営業は季節・天候により変更有

おかげさまで **20周年!**

個人から企業まで、あらゆるニーズにお応えします!
各種レンタル・イベントの設営撤去・企画・運営

RENT ALL レントオール

株式会社レントオール福島

レントオール郡山 郡山市田村町上行合字西川原44 TEL.024-941-8188
レントオールいわき いわき市常磐岩ヶ岡町沢目85-2 TEL.0246-76-0212

カルチャー

カルチャー施設のホームページアドレス

- こおりやま文学の森資料館 <http://www.bunka-manabi.or.jp/bungakunomori/>
- 大安場史跡公園 <http://www.bunka-manabi.or.jp/oyasuba/>
- 郡山市立美術館 <http://www.city.koriyama.fukushima.jp/bijyutukan/>
- けんしん郡山文化センター (市民文化センター) <http://www.bunka-manabi.or.jp/kc-center/>



図書館

中央図書館

麓山1-5-25 ☎923-6601
1Fは専門書、文芸書、趣味実用書、児童書、雑誌、CD・DVDがあります。
2Fには参考図書、郷土資料、新聞、県内の新聞記事スクラップなどの資料があります。
開館時間/
■4月、12～3月
火～金曜日：午前9時30分～午後6時
土・日・祝日：午前9時30分～午後5時
■5～11月
火～土曜日：午前9時30分～午後7時
日・祝日：午前9時30分～午後5時
休館日/毎週月曜日(祝日の場合は翌日)、毎月末日(月曜日の場合は翌日)、年末年始

中央図書館3階視聴覚ホール

☎923-6616
講演会や発表会などに利用できる視聴覚ホール(250名収容)の貸し出しを行っています。また、市内の学校や社会教育団体を対象として、視聴覚機材・教材の貸し出しを行っています。
※ホールは入場料、その他費用を徴収する行事には使用できません。
使用時間/午前9時～正午、午後1時～午後5時、午後6時～午後9時

希望ヶ丘図書館

希望ヶ丘1-5 ☎961-1600
安積図書館
安積1-38 ☎946-8850
富久山図書館
富久山町福原泉崎181-1 ☎921-0030
希望ヶ丘図書館・安積図書館・富久山図書館 共通
開館時間/平 日：午前9時30分～午後6時
土・日：午前9時30分～午後5時
休館日/毎週金曜日、祝日、年末年始、年度末日

貸出数/
本・1人5冊まで。CD・DVD・ビデオ合わせて1人2点まで(CDは中央図書館・富久山図書館にて貸出し。DVDは中央図書館にて貸出し。ビデオテープは安積図書館にて貸出し)
貸出し期間/15日間



資料館

こおりやま文学の森資料館

豊田町3-5 ☎991-7610
郡山ゆかりの作家の作品や資料を展示、公開している「文学資料館」と、鎌倉市にあった久米邸を移築し、久米正雄の幅広い交友関係を示す写真や多くの趣味の品々を紹介する「久米正雄記念館」の2つの施設からなります。
開館時間/午前10時～午後5時

(入館は午後4時30分まで)
観覧料/一般200円 高校・大学生など100円
中学生以下・65歳以上および障害者手帳をお持ちの方…無料
休館日/毎週月曜日(祝日の場合は翌日)・年末年始・館内整理日

歴史資料館

麓山1-8-3 ☎932-5306
市内各地の遺跡から出土した石器・土器などの考古資料と江戸時代から明治初期までの古文書などを常時展示しています。
あわせて、調査・研究のための資料の閲覧を行っています(入館・観覧無料)。また、古文書教室を年3回、史跡・文化財めぐりを年2回開催しています。
開館時間/午前10時～午後5時
(入館は午後4時30分まで)
休 館 日/毎週月曜日(祝日の場合は翌日)、毎月末日(土・日曜日の場合はその前日など)、年末年始(12/28～1/4)

安積歴史博物館

開成5-25-63 ☎938-0778
明治17年に県内唯一の中学校として開校された旧福島県尋常中学校。建物は明治22年建築。(国指定重要文化財)
開館時間/午前10時～午後5時
観 覧 料/一般300円 高校・大学生200円
小・中学生100円
休 館 日/毎週月曜日(祝日の場合は翌日)・年末年始(12/28～1/4)



開成館

開成3-3-7 ☎923-2157
近代郡山発展の礎となった安積開拓・安積疏水開さくの歴史を伝える資料館。安積開拓のシンボルで明治7年建築の擬洋風三層楼の建物「開成館」の他、「安積開拓官舎」「安積開拓入植者住宅(旧小山家・旧坪内家)」を公開しています。
開館時間/午前10時～午後5時
(入館は午後4時30分まで)
観 覧 料/一般200円 高校・大学生等100円
中学生以下・65歳以上および障がい者手帳などの交付を受けている方…無料
休 館 日/毎週月曜日(祝日の場合は翌日)・年末年始(12月28日～1月4日)



大安場史跡公園(ガイダンス施設)

田村町大善寺字大安場160 ☎965-1088
東北最大級の前方後方墳である大安場古墳(国指定史跡)を中心とした史跡公園で、併設のガイダンス施設では、発見された副葬品の展示のほか、体験学習を行っており、古墳時代を体感できます。
開館時間/午前9時～午後5時
(入館は午後4時30分まで)
休 館 日/毎週月曜日(祝日の場合は翌日)・年末年始



美術館

美術館

安原町字大谷地130-2 ☎956-2200
郡山ゆかりの美術品の他、英国と日本の近代美術のコレクションなどを展示。特に英国近代美術のコレクションは必見。その他、さまざまな企画展も開催されています。また、実技講座、美術講座、講演会、映画上映なども行われていますので、お気軽にお問合せください。
開館時間/午前9時30分～午後5時
(入館は午後4時30分まで)
観 覧 料/常設展 一般200円
高校・大学生100円
中学生以下・65歳以上および障がい者手帳などの交付を受けている方…無料
※企画展は展覧会によって異なります。
休 館 日/毎週月曜日(祝日の場合は翌日)・年末年始

文化・教養施設

中央公民館

麓山1-8-4 ☎934-1212
「市民学校」や転入者(女性)を対象とした「はやまーゼ教室」など各種講座を開講し、生涯学習の推進を図っています。
開館時間/午前9時～午後9時
休 館 日/毎月第3日曜日、年末年始(12月29日～1月3日)

けんしん郡山文化センター(市民文化センター)

堤下町1-2 ☎934-2288
約2,000席の大ホール、約800席の中ホール、300席の集会室のほか、展示室や会議室、練習室などを備えた文化施設でコンサートや会議など各種催し物が行われています。
開館時間/午前9時～午後10時
(施設使用申請受付などは午後5時15分まで)
休 館 日/毎週月曜日(祝日の場合は翌日)・年末年始

さんかくプラザ(男女共同参画センター)

麓山2-9-1 ☎924-0900
さんかくプラザは、「男女共同参画社会」の実現を目指すための市民活動の拠点施設です。講演会や各種講座、セミナーなどの学習事業をはじめ、個人や団体の交流事業、情報の収集と提供、相談事業などを行っています。
利用時間/午前9時～午後9時
休 館 日/毎月第3日曜日・年末年始

市民活動サポートセンター (愛称:アシストパーク郡山)

市役所西庁舎3階 ☎924-3352
協働のまちづくりを推進するために市民活動を支援する施設です。市民活動やボランティア活動に関する情報収集と提供、個人や団体の交流支援、NPO法人の設立や活動に関する相談業務などを行っています。
利用時間/午前8時30分～午後5時15分
休 日/毎週土・日曜日、祝日、年末年始

音楽・文化交流館「ミュージカルがくと館」

開成1-1-1 ☎924-3715
200人収容可能な大ホールをはじめ、中ホール、小ホールなど、音楽や文化活動の発表会等に活用でき、練習室や和室も備えています。
開館時間/午前9時～午後10時
休 館 日/毎週月曜日(祝日の場合は翌日)・年末年始

カルチャースクール

NHK郡山文化センター

麓山1-5-21 ☎933-0022
NHKの放送でつちかったノウハウを最大に活用して、地域の方に地元で学んでいただくための教室で、NHK郡山放送会館内で開催している全国ネットワークのカルチャーセンターです。俳句・川柳など教養を高めるものから、文学・外国語など教育に関するもの、また、書道・絵画・茶道・手芸など趣味を広げるものや、水泳などのスポーツまで、約200の講座をご用意しております。

ヨークカルチャーセンター郡山

西ノ内2-11-40 ☎939-0331
イトーヨーカドー郡山店4Fにて開催しているカルチャースクールです。教養・語学・美術・書道・生け花・音楽・趣味・手芸・着付・舞踊・健康・幼児・児童・センター外などのコースに分かれ、180の講座が揃っています。全国53ヶ所にて営業しており、全店共通の永久会員制、またお得な家族会員制もあります。
入会金3,240円(税込)
※70歳以上の方は入会金無料。

郡山市で世界の文化に触れてみませんか?

世界の料理を作りたい! いろいろな国の言語や文化を学んでみたい!

外国出身の方たちと交流したい! 外国出身の方をサポートしたい!

郡山市国際交流協会ではさまざまな事業を行っています。お気軽にお問い合わせください。

～賛助会員随時募集中!～
 > 会員になると、ご自宅に情報交換紙が届きます。
 > 会員価格で各種事業に参加できます。
 > 賛助年会費は個人会員が3,000円、法人会員が10,000円です。
 > 皆様の会費は在住外国出身者支援、国際交流団体支援などに役立てさせていただきます。

郡山市役所国際政策課内
郡山市国際交流協会事務局
TEL.024-924-3711
E-mail:kokusai-kouryuu@city.koriyama.lg.jp

国際交流バスツアー

大人の女性のための
上質な日常着を
国内外よりセレクト

エスカダー
ヘルノ レコバン
シューマツハ ベゼリコ
サラバチーニ
タダシヨージ
ユキトリエ
インポートロッサ
シューズネット
アルマンローズ
ルーニイ
インポートのバッグやストール

郡山市中町2-3
024-923-8500
10:00-19:00 火曜日定休
<https://www.grandbouquet.com>

インスタとFacebookもチェック!

GRAND BOUQUET
グランブーケ

あなたの「!」をカタチに

Fujisho
Printing & Information
藤庄印刷株式会社
<http://fujisho.co.jp>

本 社 / 山形県山形市あこや町3丁目18-30
TEL.023-674-8181 FAX.023-674-8182
蔵王の森工場 / 山形県上市蔵王の森7
TEL.023-677-1111(代) FAX.023-677-1144

東京支店 / 仙台支店 / 郡山支店

環境に配慮したグリーンプリンティング認定工場

郡山の名所・旧跡散歩

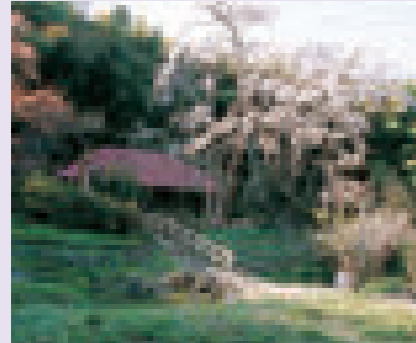
旧福島県尋常中学校本館

県立安積高等学校の敷地内にあるこの洋館は、県内で初めて開校した中学校の校舎で明治22年に建てられました。文豪・高山樗牛、久米正雄、史学者・朝河貫一など著名な出身者も多く、現在は安積歴史博物館として一般に開放されています。
(国指定重要有形文化財)



雪村庵

室町時代、水墨画家・雪舟に憧れ、自らを雪村と名のつた東北の画僧がいました。その彼のダイナミックな画風を会津芦名氏が高く評価し、画名を高めていった雪村が晩年過ごしたといわれる庵。境内に咲く、しだれ桜も有名です。



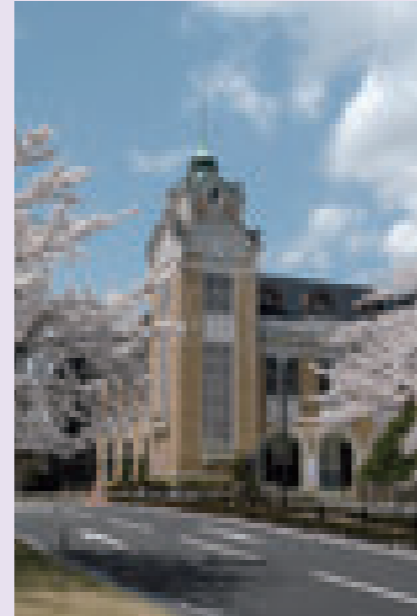
(西田町大田地内)

五百淵公園

国道49号沿いにあり、昔のままの自然が保護され、野鳥たちの宝庫になっています。また、春には桜が咲き競い、夜桜見物の人でにぎわいます。

銅鐘(いぼなしの鐘)

如宝寺にあるこの鐘。一般的に鐘には「乳の間」といわれる箇所にいぼ状の突起がありますが、この鐘にはなく、かわりに5字4行ずつの真言が鑄出されています。現在は国宝殿内に安置されています。
(国認定重要美術品)



郡山公会堂

大正13年、郡山市制施行を記念して建てられた公会堂は、大正浪漫の香り漂うしゃれた洋館。今は、講演会や発表会などに利用されています。
(国登録有形文化財)



(県指定重要文化財)

開成館

明治7年、区会所として建築されたこの建物は、地方に洋風建築技術が伝わる以前に地元の大工によって建てられました。県指定重要文化財となっている貴重な擬洋風建築です。現在は、安積開拓・安積疏水開さくを紹介する資料館になっています。平成28年に日本遺産に認定されたストーリーの構成文化財のひとつです。

高篠山森林公園

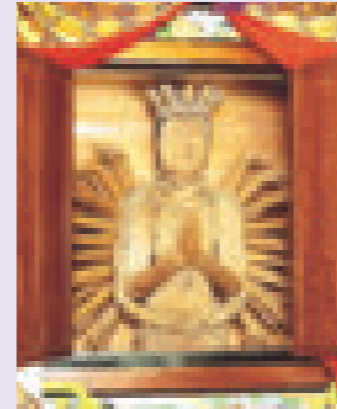
森の体育館、山村広場、遊歩道などが整備されており気軽にアウトドアが楽しめます。また、展望広場から見渡せる御霊櫃峠の景観も見事です。
(逢瀬町多田野地内)

逢瀬公園

総合緑化センターと併設された県立の都市公園。園内には自然のままの林を散策する遊歩道、見本園、さくらの広場、わんぱく広場などがあり、子供連れで楽しめます。
(逢瀬町河内地内)

木造千手観音立像

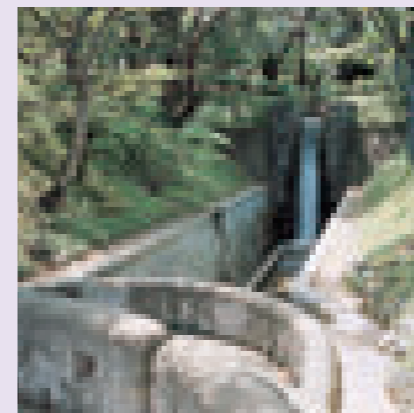
弘法大師が湖南町の住民の病いと飢えを救うため霊樹に刻んだと伝えられるこの観音像は、千手院の観音堂に安置されています。(県指定重要文化財)
また、ここの石段の両脇にそびえる樹齢400年の夫婦のモミの木も有名です。
(市指定天然記念物)



(湖南町福良地内)

麓山公園

江戸末期、二本松藩主丹羽長富公の別邸として計画され、その後、郡山村民の手によって築造され「共楽園」と呼ばれていました。樹齢200年を越すアカマツやケヤキが生い茂り、市民の憩いの場として親しまれています。



開成山公園

数ある市内の公園を代表するのがこの公園。前身は、二本松藩士の猟場で、明治におよんでは安積開拓の拠点となった場所。現在は、桜の名所として知られ、バラ園、野外音楽堂、各種スポーツ施設などが揃った魅力いっぱいの総合公園です。

善導寺鐘楼

昭和13年、善導寺境内の東方に建てられたこの鐘楼は、円柱の彫りなど古代建築の意匠を取り入れています。平成27年8月に、郡山市では7番目となる国登録有形文化財に登録されました。
(国登録有形文化財)

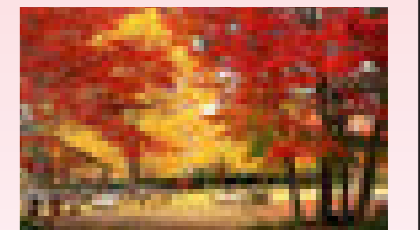
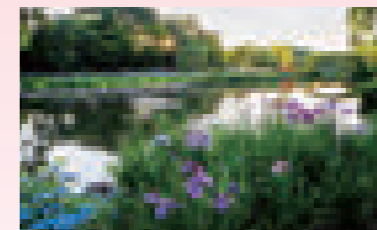
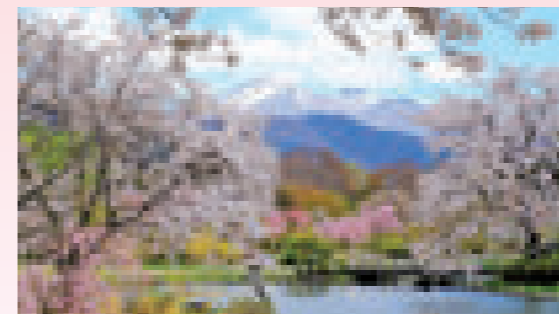


大安場古墳

今から約1600年前に造られた大安場古墳(1号墳)は、全長約83mの東北最大級の前方後方墳で、平成3年に発見されました。その副葬品から、中央の大和政権と深い関わりをもった有力な豪族の墓であったと考えられており、国の史跡に指定されています。現在は、この古墳を中心として史跡公園が整備されています。
(国指定史跡)



四季折々の花があなたを優しく包む 3万坪の大桃源郷



苑内にて軽食の他、バーベキュー&いも煮会が出来ます。詳しくはホームページへ。ご家族、ご友人、会社の懇親の場としてもご利用いただけます。

■東北自動車道 / 郡山・本宮IC
■磐越自動車道 / 磐梯熱海IC
各インターより車で約10分

四季の里
緑水苑
RYOKUSUIEN

〒963-0551 福島県郡山市喜久田町赤津
〒969-1106 福島県本宮市岩根字河原
TEL 024(959)6764
http://www.ryokusuien.com/

郡山温泉めぐり 〈磐梯熱海篇〉



■磐梯熱海温泉の由来

鎌倉時代、文治5年(1189年)源頼朝の奥州平泉征伐後、安積郡の領主となった伊東氏が、自らの生まれ育った伊豆国をしのいでこの地に熱海という名を付けたといわれています。海がないのに熱海の地名が残されているのは、当時から伊豆の熱海同様に温泉が湧き出たということをお話しています。

また、南北朝時代・建武のころ(1334~1337年)、京に住む公家の娘で萩姫とい

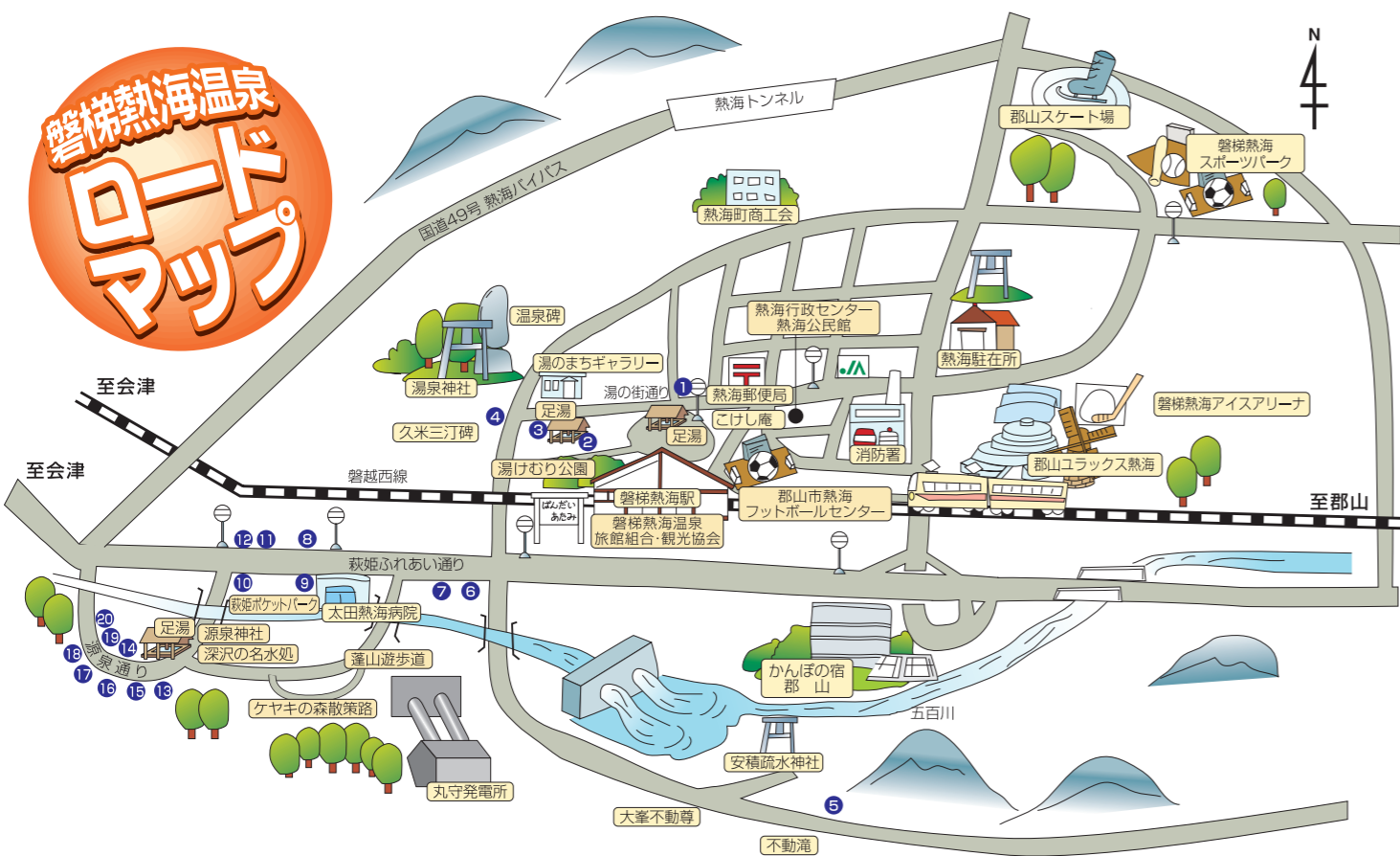
う美しい姫が、不治の病にかかり苦しんでいたところ、ある夜、不動明王のお告げがあり「都を去る東北方、数えて五百本目の川岸に霊泉あり。それにひたれば全快する。」と聞きおよんだ姫は、侍女の雪枝を伴ない都を旅立ち、幾多の困難辛苦の末、ついに五百本目の川(現在の磐梯熱海温泉地内)にたどりつき、ここに湧き出たお湯で難病も全快し、京へ戻ったといわれています。

今では少人数貸切の宿から、近代的な施設を備えた旅館まで21軒の旅館が立ち並び、旅の風情が楽しめる温泉郷として賑わいを見せています。

詳しいお問い合わせ
磐梯熱海温泉旅館協同組合
☎024-984-2182
<http://www.bandaiatami.or.jp/>

◎ホテル・旅館案内◎

市外局番 (024)				
1	温泉ゲストハウス湯kori	☎(984)3811	11 幻灯庵 月の庭	☎(984)2301
2	紅葉館 きらくや	☎(984)2130	12 山城屋旅館	☎(984)2216
3	萩姫の湯 栄楽館	☎(984)2135	13 ゆとりる磐梯熱海	☎(984)2811
4	四季彩 一力	☎(984)2115	14 ホテル華の湯	☎(984)2222
5	万葉の宿 八景園	☎(984)3145	15 をりふしの宿 昭月	☎(984)3309
6	熱海荘	☎(984)2101	16 離れの宿 よもぎ埜	☎(984)2671
7	金蘭荘 花山	☎(984)2111	17 湯のやど 楽山	☎(984)2325
8	貸切温泉の宿 深山荘	☎(984)2648	18 浅香荘	☎(984)3157
9	あたたかい記憶が宿る 守田屋	☎(984)2620	19 オーベルジュ 鈴鐘	☎(994)1555
10	伊藤園ホテル磐梯向滝	☎(955)6091	20 健康温泉 水林亭	☎(984)2735



磐梯熱海温泉

Japan. Free Wi-Fi



☎024-984-2222
〒963-1387 郡山市熱海町熱海 5-8-60
<http://www.hotelhananoyu.jp/>

栄楽館

☎024-984-2135
〒963-1309 郡山市熱海町熱海 4-47 <http://www.eirakukan.jp/>

楽山

☎024-984-2325
〒963-1309 郡山市熱海町熱海 5-39 <http://www.rakusan.jp/>

浅香荘

☎024-984-3157
〒963-1309 郡山市熱海町熱海 5-40 <http://www.asakaso.jp/>

磐梯熱海温泉三大まつり



萩姫の湯 磐梯熱海温泉

磐梯熱海温泉観光協会
磐梯熱海温泉旅館協同組合
〒963-1309福島県郡山市熱海町熱海4-406
TEL024 (984) 2182・2625/FAX024 (984) 3056
<http://www.bandaiatami.or.jp>



ご宿泊、日帰り入浴のお問い合わせ等お気軽にお電話ください。