

# 医療機関

## 市内の主な病院・歯科医院ガイド

診療時間、休診日などはそれぞれ異なりますので、お問合せください。

※(社)郡山医師会・(社)郡山歯科医師会のご協力により掲載しています。

■=病院・医院 ●=歯科医院

### 総合病院

■太田熱海病院 熱海町熱海5-240 ☎984-0088  
内・呼・消・神内・循・外・泌・眼・形・美・呼吸器外・心臓・皮膚・整・耳・リハ・放・麻・歯・精・アレ・リ・脳神・婦・肛・糖内

■太田西ノ内病院 西ノ内2-5-20 ☎925-1188  
内・心内・呼・消・神内・循・リ・小・外・整・形・美・脳神・呼吸器外・心臓・小児外・皮・泌・産婦・眼・耳・精・リハ・放・麻・歯・歯外・アレ・気・肛・矯正・小歯・糖内

■寿泉堂総合病院 駅前1-1-17 ☎932-6363  
内・神内・精・心内・小・整・脳神・皮・泌・産婦・耳・眼・形・肛・歯科口腔外・放・麻・リハ・呼・消・循・アレ・リ・心臓・気・歯

■星総合病院 向河原町159-1 ☎983-5511  
内・心内・消・循内・呼・神・緩・小・外・消外・呼外・乳・肛・整・形・美・脳神・心臓・皮・泌・産・眼・耳・気・精・リ・放・病理・救・麻・歯・歯外

■総合南東北病院 八山田7-115 ☎934-5322  
脳神・外・整・心臓・形・呼・麻・内・神内・消・循・呼・気・小・泌・皮・肛・性病・歯・放・リハ・眼・歯科口腔・耳・アレ・小児外・産婦・呼吸器外

### 病院・医院・クリニック・歯科医 〈駅前周辺〉

名称	住所	電話	診療科目
●アート歯科	松木町2-88イオンタウン鶴山内	942-4182	
●赤木デンタルオフィス	赤木町12-17	926-0004	
■天田内科クリニック	山根町12-27	932-3555	内・消・小・呼
■池ノ台クリニック	池ノ台3-1	939-3399	内・消
■五十嵐内科医院	小原田2-17-14	942-7755	内・呼・消
■石橋医院	駅前1-14-16	922-2882	内・皮・泌
●井上歯科医院	本町1-15-6	922-1588	
■今泉眼科病院	堂前町20-9	922-0665	眼
●いまむら歯科クリニック	虎丸町24-1	933-3095	
●いわた歯科医院	虎丸町7-2	934-6480	
●印南歯科医院	堂前町1-25	922-0531	
■大口クリニック	麓山2-11-26	927-8588	内・リ
■大島クリニック	麓山2-6-18	934-3960	精・内・心内
■太田メンタルクリニック	堂前町2-18栗山ビル1F	935-5560	内・精・心内

●おお町歯科	大町1-2-17大町大ビル2階	934-0776	
●おやま矯正歯科クリニック	駅前1-11-7吉田ビル102号	933-2781	
■金子耳鼻咽喉科医院	清水台2-7-5	932-1517	耳・気
■菊池医院	本町1-14-21	932-0154	小・アレ
■クリニック兼谷	中町11-7アオキヤビル3F	931-3000	心内・内・精・リハ
●クレール歯科医院	堤下町1-75	932-1032	
●郡山矯正歯科	駅前1-13-5	925-1511	歯・矯正歯科
■郡山形成外科クリニック	駅前2-3-10セントラルビル6F	934-1222	美・形・皮
■郡山病院	清水台2-7-4	932-0107	内・循・消・呼
■斎藤クリニック	芳賀3-3-20	956-3335	外・脳神・神・内・リハ
●咲田デンタルクリニック	咲田2-11-14	925-6448	
●佐久間歯科医院	清水台1-6-19八幡第1ビル2F	923-5664	
■さくまメンタルクリニック	中町7-16安積野ビル3F	932-5007	内・精・心内
■桜井産婦人科医院	虎丸町23-18	932-1637	産・婦
■桜井診療所	方八町2-6-16	944-8840	内・呼・消・循・小
■佐藤胃腸科外科医院	図景1-4-6	922-3800	内・消・外・肛
●歯科・大内クリニック	清水台1-8-7	933-8244	
■寿泉堂クリニック	駅前1-5-7	939-4616	内・泌
●鈴木歯科医院	堤下町11-9	922-0595	
■すみこどもクリニック	本町2-11-7	935-5000	内・小・アレ
●坪井歯科医院	駅前2-8-18	922-8814	
●東部歯科クリニック	方八町2-11-17	944-8484	
■どうまえクリニック	堂前町31-6	922-3699	内・心内・神・精・リハ
●どうまえ鈴木歯科クリニック	堂前町19-6	934-0065	
■中町耳鼻咽喉科クリニック	中町14-17	939-3387	耳
●中村歯科医院	清水台2-7-25	932-2625	
■中村脳神経外科クリニック	池ノ台7-24	939-3001	脳神・内・リハ・神
●にいつま歯科医院	堂前町5-19日専連鶴山ビル2階	983-3722	
●にしむら矯正歯科医院Digi Office	郡山市駅前2-11-1	954-7333	
■日東病院	細沼町3-6	932-0164	内・外・消・循・肛
●にへい訪問歯科クリニック	芳賀1-7-21	944-9766	
■根本クリニック	咲田1-5-11	922-9405	内・外・脳神
●根本歯科医院	駅前1-2-9	932-1007	
●橋本歯科医院	芳賀2-12-14	944-2143	
■長谷川皮膚科医院	栄町8-17	923-0821	皮・泌・アレ
■平栗内科医院	赤木町12-15	924-0207	内・消・循
●福内歯科医院	深沢2-3-3	939-2952	
■古川産婦人科	本町2-10-11	922-1155	産婦・内

診療科目 のご案内	内:内科	外:外科	胃:胃腸科	消:消化器科	循:循環器科	呼:呼吸器科	小:小児科	気:気管食道科	脳:脳外科	脳神:脳神経外科	循内:循環器内科	腎内:腎臓内科				
整:整形外科	形:形成外科	美:美容外科	眼:眼科	耳:耳鼻咽喉科	皮:皮膚科	泌:泌尿器科	皮泌:皮膚泌尿器科	糖内:糖尿病内科	肛:肛門科	産婦:産婦人科	産:産科	放:放射線科	心臓:心臓血管外科	心リハ:心臓リハビリテーション科	麻:麻酔科	精:精神科
婦:婦人科	歯:歯科	矯:矯正歯科	小歯:小児歯科	歯外:歯科口腔外科	リ:リウマチ科	リハ:リハビリテーション科	アレ:アレルギー科	膠内:膠原病内科	緩:緩和ケア内科	消外:消化器外科	呼外:呼吸器外科					
神:神経内科	心内:心臓内科	心臓:心臓血管外科	病理:病理診断科	救:救急科												

### 病院・医院・クリニック・歯科医 〈駅前周辺〉

名称	住所	電話	診療科目
●文化通り矯正歯科	堂前町31-9	953-6787	
■三浦医院	駅前2-7-4	932-0271	内・循
●宮本歯科医院	駅前1-8-20	922-0771	
■メタリック外科野村心齋	大町2-15-2ハート調剤ビル4F	934-5019	心内・精・内
■本町鈴木クリニック	本町2-2-7	922-0556	内・脳神・リハ
■八木眼科医院	堤下町9-7	922-4970	眼
●矢吹歯科医院	麓山1-16-14	932-2054	
■山下内科胃腸科医院	方八町2-16-11	944-3126	内・消
■山田眼科医院	駅前1-11-12	922-1648	眼
■山本内科医院	本町2-7-15	933-1133	内・呼・消・循
■ユアクリニックたかはし	虎丸町1-50イナルライフ虎丸1F	990-0646	内・小・アレ
■ロマンダクリニック	駅前2-11-1	924-1161	心内・婦・アレ
●渡辺歯科医院	堂前町31-5	922-5934	

### 病院・医院・クリニック・歯科医 〈市役所周辺〉

名称	住所	電話	診療科目
■あさひ内科クリニック	朝日3-2-33	921-2525	内・消・放
■朝日病院	朝日3-8-2	922-7527	内・外・泌・肛・消
●安達歯科医院	桑野2-6-14	938-0165	
■いから内科外科クリニック	並木2-12-7	931-3200	内・消・循・神内・小・外・肛
●いから内科外科クリニック	並木2-12-7	954-5221	
●池田歯科医院	亀田1-48-22	933-0648	
■いしだ内科	緑町1-6	922-3648	内・消
■今泉西病院	朝日2-18-8	934-1515	内・外・整・眼・リハ・麻・消・循・肛・皮
■今村ホームクリニック	緑町4-12	922-8999	
■うちだ泌尿器・腎クリニック	島1丁目17-6	983-5090	泌・腎内
●遠藤歯科医院	島2-50-4	923-1731	内・循・消・小・皮・アレ
●開成宮本歯科医院	開成5-16-6	933-0550	
■久米こどもクリニック	島2-50-1	923-0585	内・小・アレ
■桑野協立病院	島2-9-18	933-5422	内・呼・消・循・外・整・皮・肛・眼・リハ・婦・糖内・麻
●桑野佐藤歯科医院	桑野2-4-3	933-7298	
■くわすずき内科クリニック	桑野4-10-6	991-5700	内・消
■郡山市医療介護病院	上亀田1-1	934-1240	内・整・リハ・皮
■さくま耳鼻咽喉科	鶴見坦2-9-19	990-3387	耳
■さくまファミリークリニック	亀田1-51-12	927-5530	内・消・循・呼・小・放・アレ
■さとう眼科クリニック	長者1-2-10	925-3820	眼
●佐藤歯科医院	開成4-2-8	922-8532	
●しま歯科クリニック	島1-5-10	991-7727	
●鈴木歯科医院	台新1-33-1	934-6123	

■葎草堂栗山医院	開成2-23-23	923-5038	内・外・消
■せい内科クリニック	開成6-192-2	983-1024	内
●西部歯科クリニック	並木4-3-20	924-1828	
■たがし内科・眼科クリニック	鶴見坦1-9-13	923-0161	内・循・呼・消・眼
■長者2丁目おむすび内科	長者2-12-5	954-6773	内・循内・心リハ
■塚原産婦人科内科外科医院	桑野2-34-12	922-5789	内・外・産婦・小
■鶴見坦井診療所	鶴見坦1-6-10	927-8447	内・整・麻
■てちがわら内科	島1-17-3	991-1177	内・消・循・呼
●デンタルオフィス郡山	桑野4-6-5	933-8469	
■東城クリニック	並木3-6-19	991-0720	心内・精・内
●永山歯科クリニック	長者1-8-9	933-4439	
■七ツ池クリニック	七ツ池町26-19	932-5304	内・外・整・消・循内・麻・リハ・小・皮
●並木歯科	並木1-17-8	922-6877	
■西田皮膚科クリニック	桑野4-10-11	973-5141	皮・アレ
●西ノ内歯科クリニック	西ノ内1-11-12カサ区分1F	938-8288	
●にしむら矯正歯科医院	朝日3-4-16	925-5112	
●ぬかざわ歯科医院	桑野2-20-17ジックビル203	990-0418	
●野田桑野歯科医院	桑野3-16-12	923-4622	
■長谷川整形外科医院	鶴見坦2-4-24	933-1610	整・リハ
●羽鳥歯科医院	開成2-29-11	923-3111	
●ヒカリ歯科クリニック	並木1-21-117	983-3101	
■ファミリアクリニックさとう	開成5-12-2	932-1390	内・小・消
●フルタ歯科医院	鶴見坦1-6-3	938-4181	
●医療法人社団大成歯科クリニック	鳴神3-130	952-5988	
●本田歯科クリニック	鶴見坦3-1-3	922-5454	
●宗像歯科クリニック	桑野5-11-5	938-8167	
●村上歯科医院	桑野2-34-13	931-0088	
●森歯科医院	台新2-28-25	952-3737	
■山田内科クリニック	開成2-7-8	933-7502	内・循・小
■よじまクリニック	開成4-9-17	925-7177	内・心内・精

### 病院・医院・クリニック・歯科医 〈菜根・久留米周辺〉

名称	住所	電話	診療科目
■石井在宅クリニック	菜根3-25-8	936-7200	内・神
■内山心療内科クリニック	菜根3-2-12	923-3516	内・精・心内
■大野医院	香久池2-11-8	933-9628	内・消・小・リハ
■大山内科クリニック	久留米3-126-1	937-0530	内・消
■かずま医院	菜根1-15-2	934-7750	内・循・呼・外
●くめ歯科医院	宇山崎42-2	935-4611	
●栗原歯科医院	久留米6-85-4	947-0650	

医療法人 杏和会

# 今村ホームクリニック

MAMURA HOME CLINIC

“ホームクリニック”の名前には地域の良き家庭医でありたいという願いを込めています。

院長 今村 仁治 [医師] 今村 夏音 [医師] 田中 里香

診療科目 ■内 科 ■循環器科 ■消化器科 ■皮膚科 ■アレルギー科 ■小 児 科

診療時間 (休診日・祝祭日・木・土曜午後)

	診療時間	月	火	水	木	金	土
内 科	9:00~12:30	●	●	●	●	●	●
	14:00~18:30	●	●	●	●	●	●
小児科	9:00~12:30	●	●	●	●	●	●
	14:00~17:30	●	●	●	●	●	●
皮膚科	14:00~18:30	●	●	●	●	●	●

〒963-8023 郡山市緑町4-12 TEL(024)922-8999  
ホームページ http://hp.oisyasan.ne.jp/imamura-hc/

※往診があるため開始時間が遅れる場合があります ※皮膚科の土曜日は9:00~12:30

医療法人

# 久米こどもクリニック

小児科・内科・アレルギー科

院長 久米 一成

診療時間

平日	午前	9:00~12:00	土曜日	午前	9:00~12:00
	午後	14:00~17:00		午後	14:00~16:00
		18:00~20:00	休診日		木曜午後、日・祝日

郡山市島2丁目(郡山女子大北門まえ) ☎024-923-0585

ご案内図

病院・医院・クリニック・歯科医 <菜根・久留米周辺>

Table with 4 columns: 名称, 住所, 電話, 診療科目. Lists medical facilities in the Nainomi area.

病院・医院・クリニック・歯科医 <富久山町・日和田町周辺>

Table with 4 columns: 名称, 住所, 電話, 診療科目. Lists medical facilities in the Tomioka and Hinokawa areas.

Table with 4 columns: 名称, 住所, 電話, 診療科目. Lists medical facilities in the Tomioka area.

病院・医院・クリニック・歯科医 <富田町周辺>

Table with 4 columns: 名称, 住所, 電話, 診療科目. Lists medical facilities in the Tomita area.

診療科目のご案内
内:内科 外:外科 胃:胃腸科 消:消化器科 循:循環器科 呼:呼吸器科 小:小児科 気:気管食道科 脳:脳外科 脳神:脳神経外科 循内:循環器内科 腎内:腎臓内科
整:整形外科 形:形成外科 美:美容外科 眼:眼科 耳:耳鼻咽喉科 皮:皮膚科 泌:泌尿器科 皮泌:皮膚泌尿器科 糖内:糖尿病内科 肛:肛門科 産婦:産婦人科 産:産科
婦:婦人科 歯:歯科 矯歯:矯正歯科 小歯:小児歯科 歯外:歯科口腔外科 放:放射線科 心血:心臓血管外科 心リハ:心臓リハビリテーション科 麻:麻酔科 精:精神科
神:神経内科 心内:心療内科 リ:リウマチ科 リハ:リハビリテーション科 アレ:アレルギー科 膠内:膠原病内科 緩:緩和ケア内科 消外:消化器外科 呼外:呼吸器外科
乳:乳腺外科 心血:心臓血管外科 病理:病理診断科 救:救急科

病院・医院・クリニック・歯科医 <富田町周辺>

Table with 4 columns: 名称, 住所, 電話, 診療科目. Lists medical facilities in the Tomita area.

病院・医院・クリニック・歯科医 <市内北部周辺>

Table with 4 columns: 名称, 住所, 電話, 診療科目. Lists medical facilities in the northern city area.

病院・医院・クリニック・歯科医 <安積町周辺>

Table with 4 columns: 名称, 住所, 電話, 診療科目. Lists medical facilities in the Asahi area.

Table with 4 columns: 名称, 住所, 電話, 診療科目. Lists medical facilities in the Asahi area.

病院・医院・クリニック・歯科医 <大槻町周辺>

Table with 4 columns: 名称, 住所, 電話, 診療科目. Lists medical facilities in the Otsuki area.



休日・夜間急病センターのご案内

平日の夜間と、休日の昼間に内科医及び、小児科医が診察します。医師が重傷と判断すれば、二次救急病院をご紹介します。



<住所> 郡山市上亀田1-1
<電話> 024-934-5656
<診察時間> 平日・土曜日/19:00~22:00 日曜日・祝日/9:00~17:00



病院・医院・クリニック・歯科医 〈大槻町周辺〉			
名称	住所	電話	診療科目
■眼科君塚医院	御前南1-5	962-3355	眼
●希望ヶ丘歯科クリニック	大槻町字西ノ宮92-9	951-0002	
●くるまだ歯科	御前南1-10	952-1717	
●郡司歯科医院	大槻町字広町46-3	952-0584	
■副産科・リハビリ・リハビリ科	鳴神3-110	961-3338	整・内・リハ・小・呼・消・循・リ
●コスモス歯科医院	大槻町字室ノ木北10-2	961-1839	
■コスモス心身医療クリニック	鳴神3-69	962-7202	精・心内・内
■コスモス皮膚科・内科クリニック	御前南5-150	962-0201	皮・内・アレ・消
●児玉歯科医院	御前南1-98	966-3210	
■小玉耳鼻咽喉科	中野1-23	952-3638	耳
■相楽眼科	大槻町字西ノ宮西81-2	961-5115	眼
■三央医院	土瓜1-185	952-5700	皮・泌
■下地脳神経内科	堤1-84	962-7751	内・神
■すがのクリニック	御前南6-16	966-3300	内・心内・精・神
■鍼灸・リハビリ・小児科	土瓜2-2-4	952-7711	内・小
●高原歯科クリニック	堤3-197-2	962-3116	
■武田整形外科クリニック	大槻町字広町26-1	961-0818	整
●田中歯科クリニック	大槻町字牛道1-15	934-8148	
■たなかレディースクリニック	御前南5-28	952-7234	産・婦
■たるかわクリニック	御前南1-13	966-3311	内・循・呼・神・リハ
■針生ヶ丘病院	大槻町字天正坦11	932-0201	精・心内・内
■チルドレンクリニック	大槻町字二本木12-1	952-3721	小・アレ
■松井医院	大槻町字上町32	951-2085	内・小
●まつい歯科医院	大槻町字城ノ内66-2	952-2172	
■三橋内科胃腸科クリニック	大槻町字北ノ林27-2	951-2455	内・消・循
●宗形歯科医院	土瓜1-56	951-5575	
■めらクリニック	御前南3-201	962-0038	外・肛・整・内
●モミの木クリニック歯科	鳴神1-1-1	926-0133	
■モミの木クリニック	鳴神1-1-1	926-0131	内・皮・小・外・婦
■わんぱくさいとうども医院	御前南6-122	983-0189	小・内・アレ

病院・医院・クリニック・歯科医 〈市内東部周辺〉			
名称	住所	電話	診療科目
●穴田歯科医院	田村町金屋字マセ0770ツインゲート101号	983-1862	
●市場歯科医院	西田町三丁目字松ヶ作104-4	972-2400	
■折笠医院	横塚6-10-18	944-1199	内・消
●上村歯科医院	田村町金屋字杉ノ宮15-3	943-2723	
■クリニック光の森	横川町字遠後30-1	983-7331	内・産婦
■こおりやまほっとクリニック	横塚3-4-21	983-0505	心内・精
●ごん歯科医院	小原田3-16-19	942-7677	
■さかえ内科クリニック	横塚2-15-6	941-2202	内・循・呼・消・アレ・リハ
●阪本歯科医院	田村町守山字中町26-9	955-3110	

●阪本歯科クリニック	田村町下行合字御膳前2-1	956-4511	
■しど整形外科クリニック	小原田3-7-14	983-6800	
●鈴木歯科医院	古川150-1	943-6536	
■田村診療所	田村町岩作字穂多礼218	955-3128	内・小・外・整・皮
■東部整形外科	北畑15	956-1400	整・リハ
■西田診療所	西田町三丁目字竹ノ内128	971-3763	内・外
■根本医院	田村町谷田川字北表45	955-3113	内・消・循・小・リ・眼
■根本内科医院	田村町金屋字マセ040-2	944-6476	胃・循・内
■浜津眼科	横塚1-3-8	956-1880	眼
■美術館通りクリニック	下館野23-4	956-0303	内・婦・産
●美術館通り武藤歯科医院	横塚2-15-10	942-5505	
●ひまわり歯科医院	昭和2-3-10	941-3582	
●ファミリー歯科医院	小原田5-20-28	944-2805	
●古川歯科医院	小原田1-15-13	944-3031	
■古川内科眼科医院	小原田4-12-26	956-6500	内・消・眼
■ほし横塚クリニック	横塚2-20-36	956-7778	内
■ほり耳鼻咽喉科クリニック	横塚2-15-5	941-8733	耳・アレ
■まつもと内科クリニック	田村町字金屋マセ04-1	953-7412	内・消・小・アレ
■緑ヶ丘こどもクリニック	緑ヶ丘東3-1-3	956-6006	小
●緑ヶ丘歯科クリニック	緑ヶ丘東3-1-6	942-7077	内
■宗像医院	中田町中津川字町田前271	973-2250	内・外・産婦
■矢内クリニック	緑ヶ丘東3-1-4	942-0871	胃・外・内
●柳橋歯科	中田町大字柳橋字町445-1	973-3011	
■やまぐち整形外科クリニック	田村町金屋字マセ05-1	926-0075	整・リハ
●ゆきあい歯科クリニック	田村町下行合字根巻柄20-2	954-7762	
●ワズデンタルクリニック	田村町谷田川字表前77	965-1900	

病院・医院・クリニック・歯科医 〈市内西部周辺〉			
名称	住所	電話	診療科目
●石井歯科医院	湖南町三代字御代1217	982-2258	
●加藤歯科医院	逢瀬町多田野字高萱22-28	983-9277	
■鈴木医院	湖南町銘字伊勢ノ前1237-5	982-2113	内・小・呼・循・消
■二瓶医院	湖南町三代字御代1250	982-2556	内・小
■半澤医院	湖南町福良字町浦100	983-2150	内・麻
■増戸医院	逢瀬町多田野字久保田10-1	957-3308	内・呼
●むなかた歯科クリニック	逢瀬町多田野字久保田95	957-3320	

### 休日・夜間急病センターのご案内

住所／郡山市上亀田1-1  
 夜間〈毎日(1/1除く)〉／19:00～22:00 内科・小児科  
 昼間〈日曜・祝日〉／9:00～17:00 内科・小児科・歯科

**TEL.024-934-5656**

## 健康

### あなたの健康づくりをお手伝いします。

郡山市保健所では、皆さんのライフサイクルに合わせた総合的な健康管理のアドバイスなど、きめ細かなサービスを行っています。健康で生きいきとした毎日を過ごすため、皆さんもぜひご利用ください。

#### 郡山市保健所



#### 地域保健課

##### 健康増進部門

- 各種健康診査(がん検診など) ●生活習慣病予防教室 ●栄養指導・相談 ●特定健康診査・特定保健指導(郡山市国民健康保険被保険者)
- 歯科指導・相談

このほか、各地域の行政センター(富田を除く)でも、健康に関する指導や相談を行っています。  
 お問合せ／保健所地域保健課  
 ☎924-2900

##### 疾病対策部門

(プライバシーは守られます。)  
 ●HIV・梅毒即日検査(性感染症などの相談を含む) ●肝炎ウイルス検査 ●風しん抗体検査 ●心の健康相談 ●難病相談 ●予防接種感染症(結核、肝炎など)・予防接種・精神障がい・難病・その他に関する相談を受けています。  
 お問合せ／保健所地域保健課  
 ☎924-2163

#### まるごとけんこう財団(郡山市健康振興財団)

～健康はみんなの願い～  
 まるごとけんこう財団は、みなさまが健康でいきいきした生活を送れるように、健康診査を始め、栄養・運動・生活習慣をまるごとチェックできる事業を行っています。  
 幅広い年齢の方を対象としたコースをご用意しておりますので、ご家族の健康管理にまるごとけんこう財団をご利用ください。

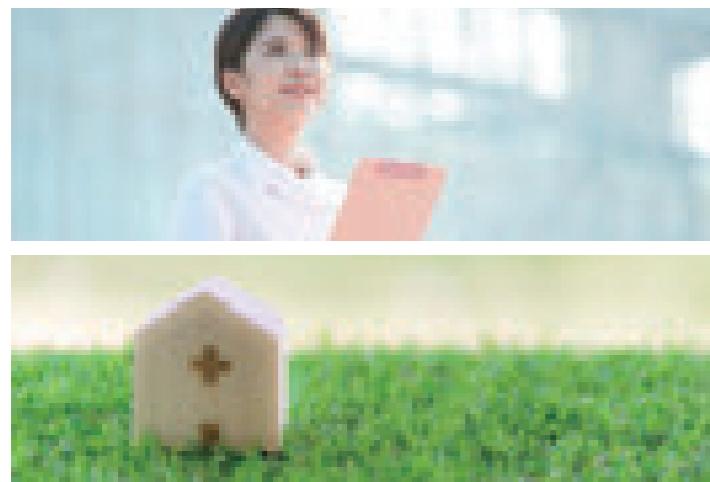
##### 【まるごとけんこう財団の特徴】

- 健診だけでなく、栄養・体力・ライフスタイルから総合的に健康チェック
- 清潔なワンフロアで快適健診
- 健康管理に役立つわかりやすい結果通知
- 生活に役立つきめ細かな健康相談
- 専門職によるアフターフォロー

#### 主な事業内容

- 【健康診査】
  - 働く方の健診
  - 就職・進学時の健診
  - 20代・30代健診
  - 郡山市の健診(40歳以上)
  - 特定健診(40歳以上)
  - 協会けんぽ生活習慣病予防健診(35歳以上)
  - 動脈硬化チェック(体力測定含む)
  - 健康生活応援チェック(体力測定含む)
- 【健康教室】
  - 定期運動コース
  - 生活習慣改善教室
  - 介護予防教室
  - 栄養教室(調理実習)
  - まるごとけんこう館(体験教室)
- 【特定保健指導】
- 【健康づくりボランティア育成講座】
- 【健康講演会】
- 【健康相談】
- 【歯科教室】
- 【まるごとけんこうフェア】

お問合せ／愛称「まるごとけんこう財団」  
 (公財)郡山市健康振興財団  
 (郡山市保健所内)  
 ☎924-2911



熟成うどん 熟成細めん 太めん 細めん ひやむぎ そうめん

「清鶴麺」をこれからもどうぞご愛顧ください。

昭和三十三年の販売開始から六十年。「清鶴麺」は福島県内で最も愛顧いただいている乾麺です。「わが家は、いつも清鶴麺です。」と誇っていただけることに感謝するとともに、美味しい清鶴麺をお届けすることの責任も忘れず、日々、努力してまいります。

「清鶴麺」をこれからもどうぞご愛顧ください。

協同組合 福島県清鶴会  
<http://shintsurumen.com> 清鶴麺

# 出産育児

## 母子健康手帳・妊産婦健康診査助成券の交付について

ニコニコこども館、最寄りの行政センター等で交付しています。  
 転入前に母子健康手帳の交付を受けている妊婦さんは助成券の交付を受けましょう。母子健康手帳を持参して上記窓口へお越しください。  
 お問合せ／こども支援課母子保健係 ☎924-3691

## 母親教室

初めて妊娠した方を対象に出産、子育てについての勉強や友達づくりを目的に行っています。内容は、妊娠中の生活、お産の経過、赤ちゃんの育て方、育児中の先輩ママを囲んでの話し合いや赤ちゃんとのふれあい交流、保健師や助産師による相談などです。日程は「広報こおりやま」などでお知らせしています(予約制)。妊婦さんの歯科教室(予約制)なども行っておりますので、詳しくはニコニコこども館へお問合せください。  
 お問合せ／こども支援課母子保健係 ☎924-3691

## 養育支援訪問事業

### ■産後ヘルパー派遣

産後6か月以内で、昼間の家事や育児をする方がいないお母さんをお手伝いするヘルパー(有料)を派遣します。  
 利用回数：10回まで(1回：2時間以内)  
 利用料金：800円

### ■育児家庭訪問

子育てに不安や悩みを抱え、専門的な支援が必要な場合に、助産師や保健師が訪問し、育児の相談・指導などを行います。  
 お問合せ／こども支援課こども家庭相談センター ☎924-3341

## 産後ケア事業について

### ■産後ケア事業

産後6か月までのお母さんと赤ちゃんのために、市内の指定医療機関などにおいて宿泊(ショートステイ)または日帰り(デイケア)で助産師による授乳指導や乳房ケア、育児指導・相談などを行います。

- 対象：郡山市民で下記に当てはまる方  
お母さんが体調不良や育児不安がある方  
医療行為が必要でない方
- 利用できる施設  
市が指定する医療機関など
- 利用できる期間  
ショートステイ・デイケア、各7日間まで
- ケアの内容  
お母さんの健康状態のチェックや乳房ケア、赤ちゃんの健康状態、体重、栄養状態のチェック、育児相談、授乳相談、沐浴指導など
- 利用料金  
利用する施設によって料金が異なります  
お問合せ／こども支援課母子保健係 ☎924-3691

## こどもの健診

4か月児健診、10か月児健診は医療機関で、1歳6か月児健診、3歳児健診はニコニコこども館および各行政センターなどで実施しています。こどもの健診票(すくすく手帳)を発行していますので、詳しくはニコニコこども館へお問合せください。  
 お問合せ／こども支援課母子保健係 ☎924-3691

## 各種相談・教室について

### ■お医者さんによるこども相談

お子さんのこころの発達についての日々の不安や心配などを、医師や臨床心理士などがご相談に応じます。日程は「広報こおりやま」などでお知らせしています。(予約制)  
 お問合せ／こども支援課母子保健係 ☎924-3691

## ■すこやか離乳食教室

離乳食の進め方について、月齢に合わせた講話と調理実習を行います。(予約制)  
 ※初めて参加される方優先。  
 お問合せ／保健所地域保健課 ☎924-2900

## 予防接種

郡山市で予防接種を受ける際には、市内の医療機関で個別に接種します。  
 予防接種はその種類により接種年齢が異なりますので、まだ受けていない予防接種があるか母子健康手帳を確認してください。  
 予防接種予診票を紛失した方、転入された方は、保健所地域保健課、ニコニコこども館、郡山駅前健康相談センター、緑ヶ丘市民サービスセンターおよび各行政センター(連絡所を除く)で交付しますので、母子健康手帳を持参してください。  
 お問合せ／保健所地域保健課 ☎924-2163

## 地域子育て支援センター

就学前のお子さんとその保護者を対象に、サロンの開放や育児相談、子育てに関するさまざまな情報の提供などを行っています。親子のふれあいの場としてご利用ください。  
 お問合せ／東部地域子育て支援センター  
 緑ヶ丘東3-2-1 ☎943-0411  
 西部地域子育て支援センター  
 大槻町字宮ノ前78-4 ☎951-7800  
 南部地域子育て支援センター  
 安積町荒井字南赤坂268-2 ☎945-2404  
 北部地域子育て支援センター  
 富久山町久保田字伊賀河原44-1 ☎924-0055

## 希望ヶ丘児童センター

午前中は乳幼児と保護者を対象に、午後は小学生などにも開放しています。保護者同士での子育てに関する相談やふれあいの場としてご利用ください。  
 お問合せ／希望ヶ丘児童センター  
 希望ヶ丘1-19 ☎961-4633

## 郡山市母子・父子福祉センター

母子家庭、父子家庭および寡婦の方が不安のない豊かな生活を送れるようお手伝いしています。離婚や子育て、就業の相談から、親子の集い、各種講座、自主活動(託児ネットワーク、情報紙の発行)、サークル活動などがありますので、どうぞご参加ください。  
 お問合せ／郡山市母子・父子福祉センター ☎924-3341

## 郡山市ニコサポアプリ

妊婦健診や子どもの健診、予防接種の履歴など母子健康手帳に記載してある内容を、スマートフォンなどで簡単に管理でき、イベントや子育てに関する市からの情報を受け取ることができるウェブアプリです。右のQRコードを読み取り、登録してください。  
 お問合せ／こども支援課母子保健係 ☎924-3691



## こども医療費助成

18歳に達する日の属する年度の末日までの市民の方の医療費(保険診療分に限る。)を助成しています。医療費の助成を受けるためには、「こども医療費受給資格者証」が必要です。  
 お問合せ／こども支援課給付係 ☎924-2411

## 児童手当

中学3年生までの児童を養育している方の申請により支給されます。  
 支給額  
 3歳未満：一律 月額15,000円  
 3歳以上小学生：第1子および第2子は月額10,000円、第3子以降は月額15,000円  
 ※18歳の年度末までの児童の数で数えます。  
 中学生：一律 月額10,000円  
 所得制限該当者：一律 月額5,000円  
 (2、6、10月の年3回にわけて指定口座に振り込みます。)  
 ※手当の支給は、申請の翌月分からとなります。出生、転入などの際は15日以内に申請してください。  
 お問合せ／こども支援課給付係 ☎924-2411

## 児童扶養手当

次のいずれかに当てはまる18歳に達する日以降の最初の3月31日までの間にある(心身に一定の障がいがあるときは20歳未満)児童を育てている父、母または養育者が支給の対象となります。  
 (1)父母が離婚した後、父または母と生計を同じくしていない児童  
 (2)父または母が死亡した児童  
 (3)父または母が重度の障がいの状態にある児童  
 (4)父または母から一年以上遺棄されている児童  
 (5)父または母が裁判所からDV保護命令を受けている児童  
 (6)父または母が法令により引き続き1年以上拘禁されている児童  
 (7)父または母の生死が明らかでない児童  
 (8)婚姻によらないで生まれた児童  
 ※その他、受給者及び児童についての要件もありますので、こども支援課までご相談ください。  
 ●支給額／児童1人の場合 月額42,910円～10,120円  
 ※児童2人目以降は、所得に応じて加算があります。(受給資格者および扶養義務者の所得により、支給制限があります。)  
 また、支給額は物価変動に応じて額を改正する物価スライド制がとられています。  
 お問合せ／こども支援課給付係 ☎924-2411

## ひとり親家庭医療費助成

18歳未満(高校在学中の児童は18歳に達した日以降の最初の3月31日まで)の児童を養育しているひとり親家庭の医療費を助成しています。なお、助成を受けるには「ひとり親家庭医療費受給資格者証」の交付を受けてください。ただし、所得制限があります。  
 受診月ごとに一世帯あたりの保険診療一部負担金を合算して1,000円を超えた額について助成します。  
 お問合せ／こども支援課給付係 ☎924-2411

## 特別児童扶養手当

精神または、身体に中程度以上の障がいがある20歳未満の児童を扶養している父母または養育者に支給されます。  
 支給対象／児童が施設に入所しておらず、所得が基準以下の方  
 申請・問合せ／障がい福祉課 ☎924-2381

## 妊婦の10割給付

国民健康保険の加入者の妊婦(妊娠8か月以上で分娩日の属する月までの方)は妊娠高血圧症候群・妊娠時出血・胎児および附属物の異常または異常分娩(帝王切開を含む。)にかかる療養を受けた場合、申請により一部負担金が払い戻されます。ただし、入院時の食事代や自費診療分は対象外となります。  
 お問合せ／国民健康保険課 ☎924-2141

## 小児慢性特定疾病の医療給付

小児慢性特定疾病と認められた方に医療費の個人負担の一部を助成します。

## 自立支援医療(育成医療)

18歳未満で生まれつき、または病気などで身体に障がいがあり、確実に治療効果が期待できる場合には医療費の個人負担の一部を助成します。

## 未熟児養育医療助成

未熟児として生まれた赤ちゃんが、指定病院で入院治療を受けた場合の医療費の一部を助成します。  
 以上のお問合せ／こども支援課母子保健係 ☎924-3691



**渡辺美佳子 こどもクリニック**  
 診療科目：小児科、アレルギー科、皮膚科、内科  
 受付時間：午前 午後  
 月火水金 9:00~12:15 2:30~6:15  
 木・土 9:00~12:15 午後休診  
 郡山市富田町字下亀田1-35  
**TEL024-927-8622**  
 ホームページアドレス  
<http://www.b-net.tv/mikako/>

**いよいよ出産という方のために、入院準備リスト**  
 ※病院によっては用意されている物もあるので、確認の上準備してください。

入院手続き	●母子健康手帳 ●健康保険証 ●診察券 ●入院予約表 ●印鑑
衣類・日用品	●バジャマ(前あきタイプで、吸水性が良く透けないものが便利) 2~3着 ●ガウンまたはカーディガン 1着 ●ハンドタオル(授乳時などに使用) 5~6枚 ●バスタオル(入浴時、就寝時に使用) 2枚以上 ●授乳用ブラジャー 3~4枚 ●産褥ショーツ 2~3枚 ●靴下・スリッパ ●洗面用品(洗面器・洗顔石鹸・タオル・歯ブラシ・歯磨き粉) ●シャワー用品(シャンプー・リンス・石鹸) ●食事用具(箸・スプーン・マグカップ) ●衛生用品・産褥パット(特大・大・中・小サイズ各1~2袋) ●T字帯 1枚 ●消毒綿 1~2箱 ●ティッシュペーパー ●防水シート 1枚 ●ビニール袋 ●退院時の赤ちゃんの洋服・おくるみ ●ガーゼのハンカチ、オムツ、オムツカバー(布の場合) ●赤ちゃんの下着や洋服
その他	●時計 ●筆記用具 ●退院時のママの服 ●テレビのイヤホンなど

**すみこしこどもクリニック**  
 院長 隅越 誠  
 診療科目：小児科・アレルギー科・漢方内科  

診療時間	月	火	水	木	金	土
午前 9:00~12:00	●	●	●	▲	●	●
午後 2:00~4:00	◆	◆	◆	◇	◇	◇
午後 4:00~6:30	●	●	●		●	

 ▲木曜日は第2・第4・第5のみ ●健康診断・予防接種優先時間枠です。※一般診療も受付 ●休診日 ●第2・第4・第5のみ 致しますが、お時間がかかりますことをご了承ください。 日曜日・祝日・第1、第3木曜日  
 〒963-8871 福島県郡山市本町2-11-7  
**TEL.024-935-5000**  
 すみこしこどもクリニック 検索

医療法人 宣誠会  
**古川産婦人科**  
 理事長 古川宣二 院長 隅越かつ子  
 郡山市本町2-10-11  
**TEL024-922-1155**  
 産科のみの診療となります。  

	月	火	水	木	金	土
外来診療 午前	○	○	○	○	○	○
院内行事						
外来診療 午後	○	○	○	—	○	—
院内行事	マタニティクラス(第2、3)	デイサービス(第2、3)	母乳外来	マタニティクラス(第4)	フロアクラス(第4)	

 診療時間：午前／9:00~12:00 午後／14:00~17:00  
 休 診：日曜・祝日  
 ホームページ 古川産婦人科 検索

# 保育

## ■認可保育施設へ入所したい時

認可保育施設の場合、以下の事情で保育が必要な家庭のお子さんを対象に入所を受け付けています。

- ①児童の保護者が常時働いている場合  
(家庭外就労、自営業など)
- ②児童の保護者が求職活動を継続的にしている場合

- ③児童の保護者が病気、出産などの場合
- ④家庭内に長期にわたる病人などがいて、児童の保護者が、いつもその看病にあっている場合

## ●入所の手続き

各認可保育施設およびこども育成課にて随時受け付けています。利用開始は各月の1日です。希望利用開始月の前月の5日までに申込みください。なお3月・4月利用開始の申込みの受け付け日程などは「広報こおりやま」などで別途お知らせしています。  
市のウェブサイトを確認いただくか、こども育成課 ☎924-3541または最寄りの認可保育施設へ直接お問合せください。

## ■認可外保育施設・幼稚園へ入園したい時

認可外保育施設・私立幼稚園にて、随時入園の受け付けをしています。必要書類、面接、スクールバスなどの詳細については直接各施設へお問合せください。

**認可保育施設・認可外保育施設についての最新情報は郡山市のウェブサイトをご確認ください。**

郡山市保育所

市内認可保育施設(★は民間認可保育施設)		
あい・サボ保育園	八山田西5-296	☎954-3977
★ 赤木保育所	赤木町23-2	☎922-3788
★ あさひがおか乳児分園(あさひがおか保育園)	大槻町字土瓜204-75	☎953-3636
★ あさひがおか保育園(本園)	御前南2-24	☎952-3232
安積保育所	安積町荒井字南赤坂268-2	☎945-0954
★ アスク八山田保育園	富久山町八山田西2-322	☎927-0625
熱海保育所	熱海町高玉字樋口170	☎984-3144
うねめ保育所	うねめ町225-2	☎951-0261
★ 梅の木保育園	安積町長久保5-1-3	☎946-5922
★ エムポリアム並木保育園	並木1-20-14	☎933-1165
★ 大町分園(はなさと保育園)	大町1-4-3 大町ホワイトビル2階	☎925-8733
大槻保育所	大槻町字宮ノ前78-4	☎951-2088
★ 岡ノ城保育園	富久山町久保田字岡ノ城94-2	☎983-0581
開成保育所	開成3-14-20	☎932-5284
香久池保育所	香久池1-15-4	☎922-9397
喜久田保育所	喜久田町堀之内字見陣原11-1	☎959-2503
★ 希望ヶ丘保育所	希望ヶ丘22-1	☎951-0315
久保田保育所	富久山町久保田字伊賀河原44-1	☎922-4443
桑野保育所	亀田1-42-16	☎934-5588
ケヤキッズかなや保育園	田村町上行合字辰ノ尾10外	☎983-9980
★ 郡山どろんこ保育園	開成3-23-4	☎953-8368
★ 郡山婦人会保育所	堂前町21-14	☎922-0653
柴宮保育所	安積町荒井字前田13-1	☎945-4443

★ 笑風にここ保育園	喜久田町字前北18	☎953-3725
★ スギナ保育園	富田町字後久保1-8	☎952-2198
★ だいこん畑の保育園	安積北井2-192	☎973-6376
大成保育所	鳴神3-31	☎952-3381
田村保育所	田村町岩作字穂多礼76-1	☎955-2115
鶴見坦保育所	鶴見坦2-4-19	☎934-2800
★ 鉄道弘済会郡山保育所	桑野1-18-14	☎932-3075
富田保育所	町東3-66	☎951-8101
★ ドレミの保育園	横塚2-9-8	☎942-0719
★ ナーサリールームまんまびあ本園	大槻町三ツ坦7-15	☎953-3540
中野保育所	湖南町中野字諏訪前2338-2	☎982-2114
永盛保育所	安積町日出山字一本松170	☎944-3120
成田保育所	安積町成田字西田96-2	☎945-2139
西田保育所	西田町三丁目字仁王ヶ作18	☎972-2233
ニチキッズ郡山あさか保育園	安積町長久保3-15-2	☎937-0222
★ のびのび学園	富田東2-124	☎933-7350
芳賀保育所	芳賀2-5-6	☎944-3601
★ はなさと保育園(本園)	富久山町久保田字郷花4-13	☎943-0574
針生保育所	大槻町字針生前田26-2	☎933-4600
★ ひだまり分園(八山田保育園)	山根町1-20 センソ山根ビル2階	☎932-3605
★ ひまわり保育園	大槻町字西ノ宮西91-9	☎954-7636
ヒューマニティー保育園	安積北井1-28	☎954-5688
日和田保育所	日和田町字広野入5-18	☎958-2350
富久山保育所	富久山町福原字泉崎181-1	☎922-2939

★ 緑ヶ丘保育園	緑ヶ丘東4-32-1	☎956-3374
御代田保育所	田村町御代田字若葉町29	☎944-6877
桃見台保育所	桃見台10-2	☎932-3056
(仮)もりのなかま保育園(4月予定)	安積2-224-21	☎022-797-7717
★ 八山田保育園(本園)	富久山町八山田字稲荷林25-10	☎953-8655
柳橋保育所	中田町柳橋字町向70	☎973-3316
★ ユーパロつつみ分園(ユーパロ室ノ木保育園)	堤3-155	☎961-4147
★ ユーパロ室ノ木保育園(本園)	大槻町字室ノ木30-1	☎926-0600

## 小規模・事業所内保育施設(★は民間認可保育施設)

★ あい・サボ文助保育園	桑野4-12-11	☎983-1580
★ L-kids保育園	八山田3-8-3	☎991-1035
★ きらきらげんき保育園	希望ヶ丘31-7	☎983-0751
★ ココカラ安積	字八作内65-2	☎983-5105
★ ココカラ開成	開成4-9-17 あさかビル1階102号	☎926-0774
★ ココカラ虎丸	虎丸町8-2	☎953-7727
★ こぼと保育園	並木2-6-5	☎935-5810
★ たんぽぽ保育園	深沢2-11-16	☎923-1272
★ チャイルドハウスとみた	富田町字前川原22	☎951-9001
★ つばさ保育園	桑野4-5-9	☎935-5048
★ ナーサリールームまんまびあ	富田町字諏訪前19-2	☎926-0297
★ 中町はなさと保育園	中町3-1 郡山中町ビル2階	☎926-0326
★ (仮)なごみ保育園(4月予定)	富田町字上赤沼34-105	☎961-0753
★ ニチキッズ郡山エスナル保育園	燧田195 郡山駅エスナル郡山1F	☎927-0417
★ ひかり保育園	谷地本町33	☎961-0245
★ プティ保育園	昭和2-3-1 イースタンビル3F	☎943-0415
★ 星ヶ丘保育園	片平町字北三天7-3	☎951-0788
★ ほしのご保育園	向河原町159-1(星総合病院敷地内)	☎983-5519

## 幼保連携型こども園(★は民間認可保育施設)

★ エムポリアムこども園(4月予定)	堤下町5-15	☎932-1048
★ 希望ヶ丘こども園	富田町字十字31	☎951-0443
★ 菜根こども園	菜根1-13-20	☎954-6800

## 市内認可外保育施設

アゴラキンダーガーデン	桃見台7-14	☎973-8742
アルゴ幼稚園舎保育園	安積町成田字田向150-276	☎050-1226-2134

楓の森プレスクール	喜久田町字前北57-1	☎905-6828
カンガルーチャイルドクラブ	富田町字上西田30-3	☎952-4651
キッズハウスさくらっこ	西ノ内1-20-2	☎932-0963
キッズルームパオ	清水台1-123	☎983-0350
木の実保育園	久留米5-34	☎953-3024
小金林保育園	大槻町字小金林23-15	☎951-6730
コスモキッズガーデン	桑野三丁目11-7	☎973-7112
小原田保育園	小原田二丁目20-15(小原田幼稚園内)	☎944-2255
さぼーとまま倶楽部ふあいん	富久山町久保田伊賀河原1	☎927-5856
食育保育園 豆の木ハウス安積	安積町荒井字大池70	☎946-4440
食育保育園 豆の木ハウス大槻	大槻町字原田39-131	☎962-4441
すぎのご保育園	八山田5-42	☎921-3545
託児所ぞうさん	横塚1-9-24	☎944-9852
知育保育園いちごルーム	笹川1-184-32	☎947-7128
虹保育園	久留米2-35-8	☎983-6875
のあ・キッズルーム	富久山町八山田字東平作20-82	☎995-5949
パートナーキッズ保育園	中野1-54-1	☎962-0711
ヒューマニティー幼保学園鳴神校	片平町遠辺田26-16	☎951-0715
ひよこ保育園(ベビーシッター)(公社)郡山市シルバー人材センター	富久山町久保田字上野20-1長谷川ビルB.D.F. 朝日一丁目29-9	☎933-1450 ☎933-0001
(ベビーシッター)own time	三穂田町川田字大徳原9-7	☎983-6536
ベビールームスキップ	本町2-24-11	☎932-3220
待台台あおぞら保育園	待台台一丁目17-1	☎926-0407
ユーパロ中町保育園	中町11-5 やまのいビル3階	☎925-1539
ワイスプリスクールアンドキンダーガーデン	安積町荒井字橋部治25-1	☎900-2606
わかさ保育園	喜久田町字四十坦12-11	☎935-1600

## 企業主導型保育施設(地域の児童も預かる事業所内保育施設)

アルカナーサリーハウス	安積町荒井二丁目218	☎983-8882
おひさま保育園	亀田一丁目51-12 2F	☎927-1880
FSG保育園	本町1-16-18	☎954-3775
キッズ東都学園保育所	図景2-11-23	☎934-0301
キッズルームひばり	八山田西二丁目159	☎973-8917
なみきッズ保育園	並木一丁目13-11	☎973-6470
ニチキッズ郡山とみた保育園	富田町字塩ノ草45-9	☎962-7127
まるみつ☆ひかり保育園	富田町字権現林19-21	☎983-5303
南東北こども学園	富久山町八山田字土布池55-5	☎926-0909

**お求めは、お近くの三石へ**

郡山本店 ..... 024(2)2100111  
 開成山店 ..... 024(2)2100111  
 新校通り店 ..... 024(2)2100111  
 郡山シーサイド店 ..... 024(2)2100111

イオン郡山店 ..... 024(2)2100111  
 郡山おみやげ館 ..... 024(2)2100111

**笑顔 いっぱい  
ママの味♪**



## 市内の私立幼稚園・認定こども園

郡山市私立幼稚園・認定こども園連合会 <http://www.koriyama-yochien.jp/>

### あけぼの幼稚園

小原田5-7-6 ☎943-1611

### 田村町つつみ幼稚園

田村町守山字殿町20 ☎955-2343

### 柴宮幼稚園

安積町荒井字前田40-1 ☎945-8125

### 郡山ザベリオ学園幼稚園

大槻町字古屋敷102 ☎952-7758

### 東部朝風幼稚園

あぶくま台1-326 ☎943-5152

### 安積幼稚園

清水台1-6-14 ☎933-2102

### 郡山女子大学附属幼稚園

開成3-25-2 ☎923-4001

### 富田幼稚園

富田町字行人田15-2 ☎922-6900

### 安積町つつみ幼稚園

成山町104 ☎945-0867

### 認定こども園 こはらだ幼稚園

小原田2-20-15 ☎944-2255

### 並木幼稚園

並木5-14-53 ☎922-7270

### 幼保連携型認定こども園 エムポリアムこども園

堤下町5-15 ☎932-1048

### 尚志幼稚園

横塚6-19-11 ☎944-1378

### 富久山幼稚園

富久山町福原字福原170-1 ☎922-3887

### 大槻中央幼稚園

大槻町字下町39 ☎951-2510

### 尚志緑ヶ丘幼稚園

緑ヶ丘東4-32-1 ☎956-3140

### 富久山西幼稚園

八山田7-56 ☎922-4860

### 大谷幼稚園

三穂田町大谷字新田3 ☎953-2961

### セントポール幼稚園

麓山2-11-9 ☎932-3755

### 双葉幼稚園

富久山町久保田字石堂51 ☎922-1720

### 小山田幼稚園

大槻町字小山田34-1 ☎951-5665

### たから幼稚園

堂前町1-7 ☎922-1973

### 双葉第二幼稚園

名倉104 ☎945-0755

### 開南幼稚園

開成5-26-13 ☎933-0332

### 多田野幼稚園

逢瀬町多田野字南大界45-2 ☎957-2740

### みどり幼稚園

安積2-344 ☎945-0467

### 片平幼稚園

片平町字元若宮3-1 ☎951-3516

### たちばな幼稚園

菜根3-5-7 ☎932-4346

### めぐみ幼稚園

富久山町久保田字愛宕77-1 ☎933-9313

### 幼保連携型認定こども園 希望ヶ丘こども園

富田町字十文字31 ☎951-0443

### たちばな西幼稚園

台新2-23-8 ☎932-8720

### 認定こども園 わかば幼稚園

安積町大森町34 ☎945-6035

### みらい幼稚園

喜久田町堀之内字下河原7-2 ☎959-6750

**感動共感** **自律素直** **協調感謝**

学校法人 辻学園  
**田村町つつみ幼稚園**

郡山市田村町守山字殿町20 TEL.024-955-2343 URL <http://www.tsutsumi-y.com/>

**2歳児保育開始** **満3歳児保育** **早朝・土曜 預かり保育** **たからっこクラブ (入園前の親子対象)**

郡山で一番広い園庭で伸び伸び遊べる幼稚園

学校法人 たから学園  
**たから幼稚園**

〒963-8877 郡山市堂前町1番7号 ☎922-1973 <http://www.takara-y.jp>

よく働く手、よく考える頭、よく感じる心、そして丈夫な身体をつくりましょう。

**たのしくあそび、たのしくまなぶ**  
本園の充実した教育環境は、お子さまのよりよい発達を促します。

見学随時受付中! 幼稚園に遊びに来てください!!

学校法人 安育学園 **大槻中央幼稚園**

2歳児保育・未就園児の親子活動(プレスクール)・ごりくクラブ・赤ちゃんのコースなどもあります。お申し込み、お問い合わせはお電話にて受け付けています。

〒963-0201 郡山市大槻町字下町39 TEL.024(951)2510 ホームページ <http://www.otuki-chuo.jp/>

**丈夫な体と明るく豊かな心**  
木の温もりあふれる園舎での楽しい毎日♪ 笑顔と思いやりの心を育みます

学校法人 今泉学園

**双葉幼稚園** **双葉第二幼稚園**

郡山市富久山町久保田石堂51 ☎024(922)1720 郡山市名倉104(郡山警察署西側) ☎024(945)0755

見学随時 募集要項配布:9月10日~ 願書受付開始:10月1日~ 見学、募集要項等をご希望の方はお気軽にお問い合わせください。

- 広い園舎 大きな体育館のひびき 元気!
- みんなが主役! 心を育てる 多彩な行事
- 音楽教育で 豊かな感性を
- 専属の 男性体育教員と 元気に運動
- 一人ひとりを しっかりと 見つめる
- 手づくりの 楽しさ やさしさを... ~料理・手芸~